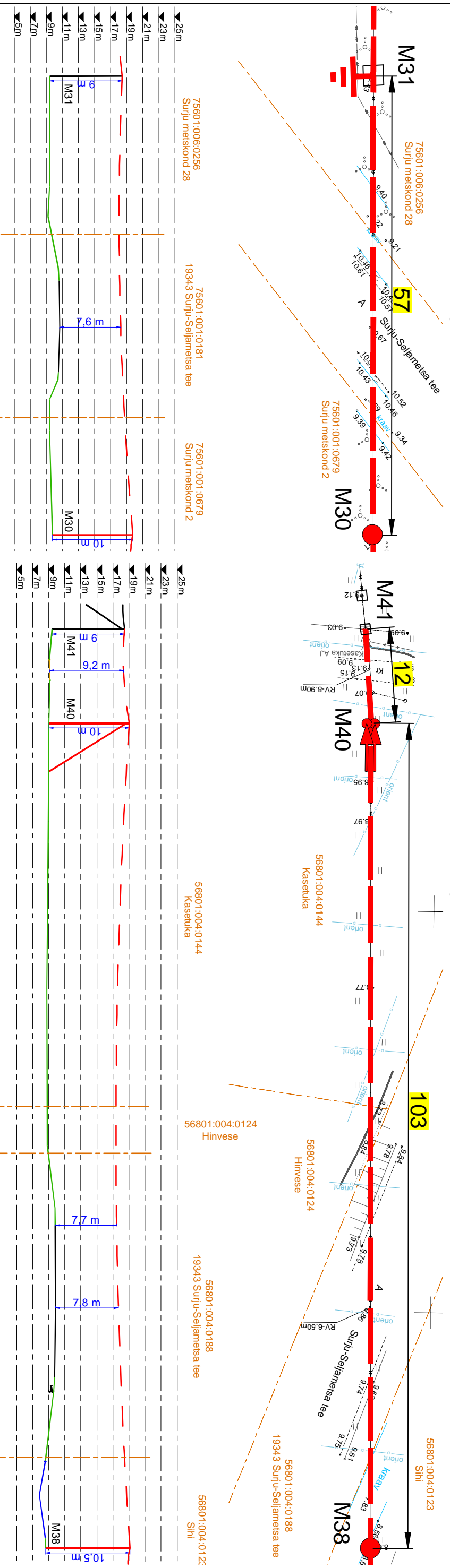
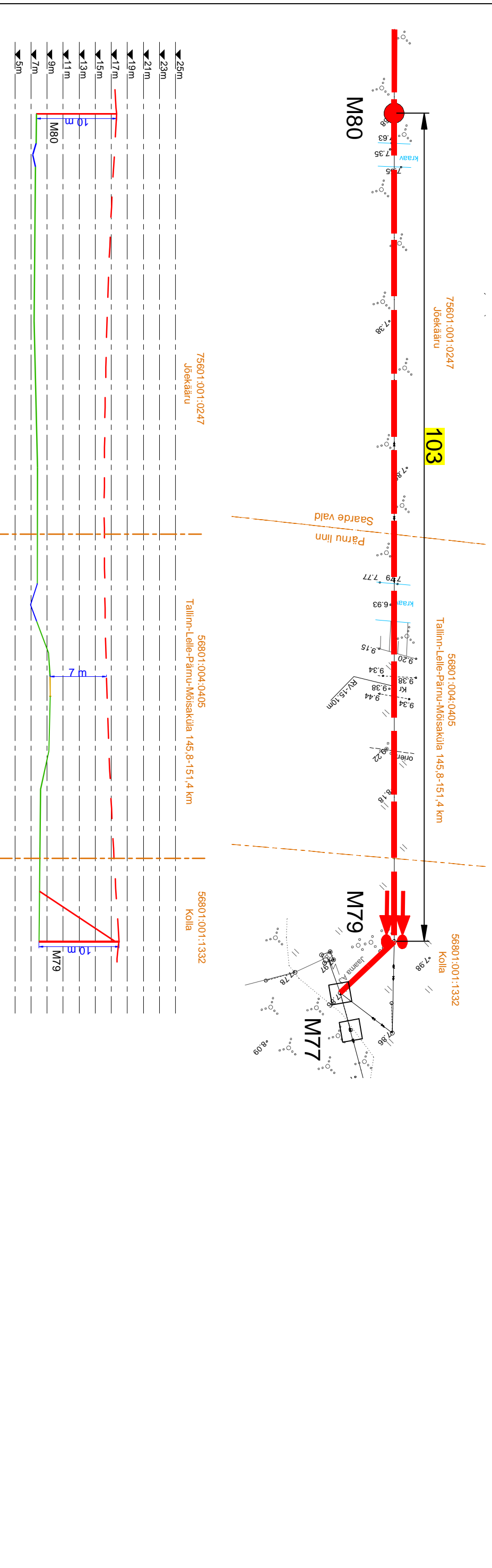


Ristmeväli RV-4. Õhuliini ristumine teega 19343 km 8,42 - 8,44

Ristmeväli RV-5. Õhuliini ristumine teega 19343 km 7,85 - 7,88



Ristmeväli RV-6. Õhuliini ristumine teega



Projekti **Jõulumäe tervisekeskuse el. autode laadimispunkti lülitumine Leina küla Häädemeeste vald Pärnu maakond** Telliisa **Elektrilevi OÜ**

| Joonise nr | | Joonise nr | |
|-----------------------------|--------------|------------|-------------|
| Ristmeväljad RV-4 kuni RV-6 | | LC1593-4 | |
| Projekteeris | Kaupo Maaten | Mõõtkava | M 1:500 |
| Kontrollis | Aap Erik | Staadium | Tööprojekti |
| Projektijuh | | Kael | Leht 2 |
| | | EST | 5 |

LEONHARD WEISS

E-post: estonia@leonhard-weiss.com
 Telefon: +372 601 2285
 Registrikood: 12083348
 EL10665798-0001